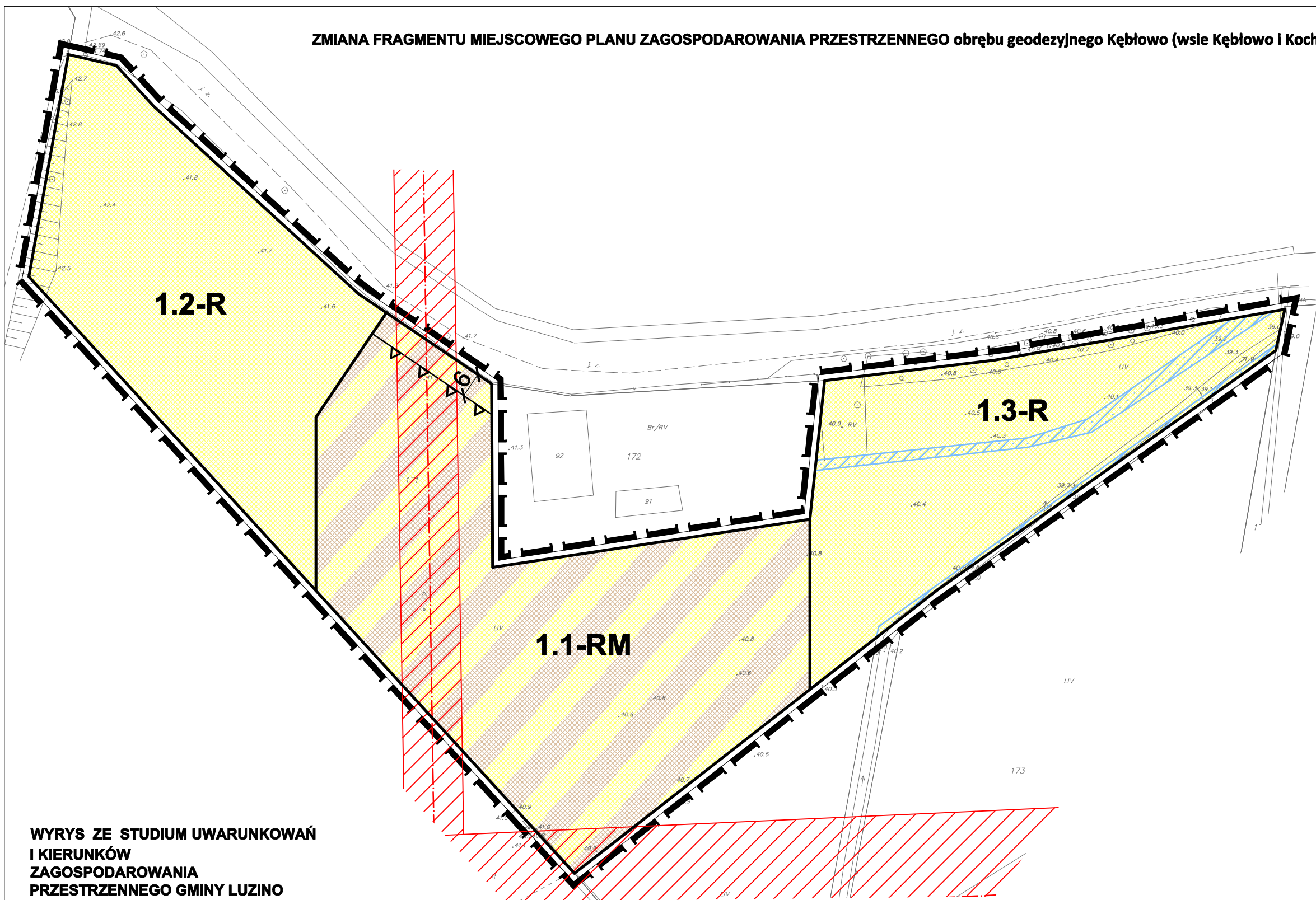


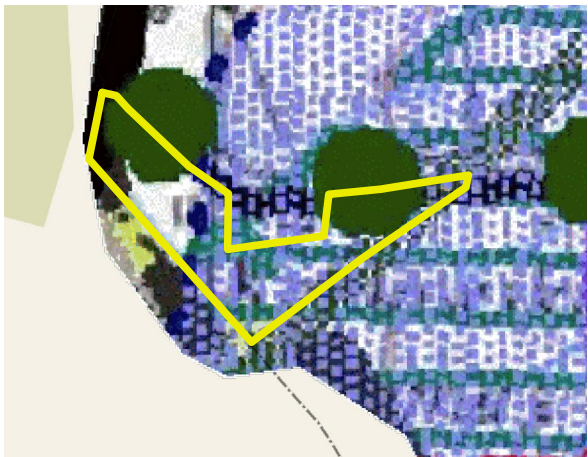
ZMIANA FRAGMENTU MIEJSCOWEGO PLANU ZAGOSPODAROWANIA PRZESTRZENNEGO obrębu geodezyjnego Kębłowo (wsie Kębłowo i Kochanowo) gm. Luzino



- OZNACZENIA PLANU**
- 1. USTALENIA PLANU**
- 1.1. Ustalenia ogólne:
- granica obszaru objętego opracowaniem planu
 - linie rozgraniczające tereny o różnym przeznaczeniu lub różnych zasadach zagospodarowania
- 01-AB sposób oznaczenia terenu: 01 - numer terenu
AB - przeznaczenie terenu
- 1.2. Przeznaczenie terenów:
- RM** tereny zabudowy zagrodowej
 - R** tereny rolnicze
- 1.3. Parametry i wskaźniki kształtowania zabudowy
- nieprzekraczalna linia zabudowy
- 1.4. Zasady ochrony środowiska, przyrody i krajobrazu
- obszar objęty planem znajduje się w granicach Obszaru Chronionego Krajobrazu Pradoliny Redy-Leby

- 2. Informacje niebędące ustaleniami planu**
- orientacyjna granica rowów melioracyjnych
 - istniejąca napowietrzna linia elektroenergetyczna 15 kV wraz ze strefą ograniczeń dla lokalizacji zagospodarowania
 - istniejąca napowietrzna linia elektroenergetyczna 110 kV wraz ze strefą ograniczeń dla lokalizacji zagospodarowania

WYRYS ZE STUDIUM UWARUNKOWAŃ I KIERUNKÓW ZAGOSPODAROWANIA PRZESTRZENNEGO GMINY LUZINO



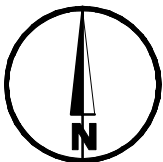
granica opracowania planu

LEGENDA

- OZNACZENIA OGÓLNE**
- granice administracyjne gminy
 - granice gmin sąsiednich
 - granice administracyjne wsi obrębowych
 - MILWINO nazwy wsi obrębowych
 - SYCHOWO nazwy wsi sołeckich
 - lasy
 - wody
 - tereny upraw polowych
- UWARUNKOWANIA**

- ZAGROZENIA ŚRODOWISKA, WYMAGANE DZIAŁANIA MINIMALIZUJĄCE**
- tereny zagrożone powodzią
- KIERUNKI ROZWOJU INFRASTRUKTURY INŻYNIERYJNEJ**
- KOMUNIKACJA**
- "Trasa Łębarska"
 - obwodnica Luzino
 - turystyczne szlaki piesze, konne i rowerowe - lokalne
- OCHRONA ZASOBÓW WODNYCH**
- GZWP 118 - Główny Zbiornik Wód Podziemnych
 - granica obszaru ochronnego zbiornika
- OCHRONA WALORÓW PRZYRODNICZYCH**
- Obszar Chronionego Krajobrazu A-Pradoliny Redy - Leby, B - Doliny Leby

0 10 20 50



ZMIANA FRAGMENTU MIEJSCOWEGO PLANU ZAGOSPODAROWANIA PRZESTRZENNEGO obrębu geodezyjnego Kębłowo (wsie Kębłowo i Kochanowo) gm. Luzino

Załącznik nr 1

SKALA 1:1000

Sporządzający: Wójt Gminy Luzino

CKK
ARCHITEKCI

Zespół autorski:
główny projektant: mgr inż. arch. Małgorzata Ossowska
członek POIU nr wpisu G-155/2003
projektanci: mgr inż. arch. Anna Król
mgr inż. arch. Olga Łętowska
środowisko przyrodnicze: mgr inż. Arkadiusz Świder